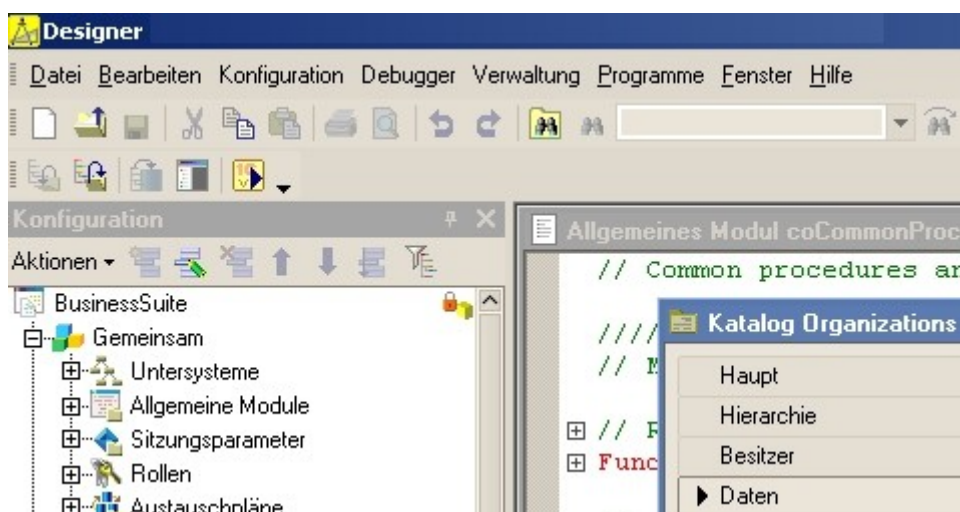


Überblick über das 1C:Enterprise-System

Die „1C:Enterprise“ Plattform ist ein Entwicklungstool und wird massenweise zum Erstellen neuer anwendungsorientierter Lösungen verwendet. Dabei wird dieses Tool sowohl für Massnlösungen als auch für individuelle „Wunschlösungen“ eingesetzt. Die evaluierten Erstellungskosten und Systemverwaltung sind wesentlich geringer als bei den aktuell bestehenden ähnlichen Tools zur Entwicklung der Anwendungen. Dabei lassen sich die Kosten durchaus quantitativ bewerten. Die Erstellungsgeschwindigkeit in 1C:Unternehmen ist gewöhnlich zwei bis zehnmal höher und der Preis ist wesentlich geringer.

Die 1C:Enterprise als eine Software-Plattform besteht aus einer Datenbank (Microsoft SQL Server, PostgreSQL oder DB2) und der ERP-Businesslogik (1C:Enterprise-Anwendung). Die 1C-Sprache ist eine höhere, objektorientierte Programmiersprache. Ab Version 7.7 verfügt die 1C:Enterprise-Plattform über ein bequemes Editorprogramm für Entwickler, das zur Entwicklungsumgebung (Framework) gehört. Heutzutage hat die letztere Version, 1C:Enterprise 8.2, viele Entwickler-Tools, die eine schnelle Entwicklung von Business-Anwendungen ermöglichen.

Mit dem 1C:Enterprise-Softwaresystem können Sie zahlreiche Automatisierungsaufgaben für Buchungs- und Steuerungsvorgänge ausführen, die für moderne Unternehmen mit dynamischer Entwicklung von Bedeutung sind. Das 1C:Enterprise besteht aus einem System von Anwendungslösungen, die einheitlichen Prinzipien entsprechend auf der Grundlage einer einheitlichen technologischen Plattform entwickelt wurden. Ein leitender Angestellter kann Lösungen in Übereinstimmung mit aktuellen Erfordernissen des Unternehmens auswählen, die mit dem Unternehmen bzw. zunehmenden Automatisierungsanforderungen wachsen.



Die jeweiligen Buchhaltungs- und Leitungsaufgaben können je nach Aktivitäten des Unternehmens, der Branche, den Produkten und Dienstleistungen, der Struktur und Größe des Unternehmens nach sowie nach dem erforderlichen Automatisierungsgrad stark variieren.

Die Vielseitigkeit des IC:Enterprise-Systems ermöglicht die Entwicklung standardmäßiger, spezieller und benutzerdefinierter Konfigurationen zum Ausführen verschiedenster Aufgaben im Bereich der Automatisierung betriebswirtschaftlicher Buchungsvorgänge.